

Always. Reliable. Tight.



WATERDICHTE KABELINVOEREN IN GESLOTEN SYSTEMEN

TRANSFORMATORSTATION HAMBURG-NOORD

Afdichtpakkingen HSI 90/150 en kabelinvoersystemen KES-M 90/150

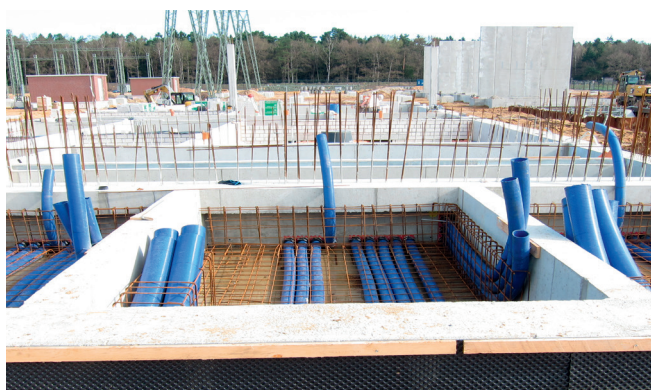
INBOUW, AANLEG EN AANSLUITING



De afdichtpakkingen HSI 90 en HSI 150 werden evenals aardingsdoorvoeren in de bekisting ingebouwd.



Aanleggen van het flexibele kabelinvoersysteem KES-M 150 met Hateflex 14150 en KES-M 90 met Hateflex 14090.



Aanleg van de slangen en aansluiting op de afdichtpakkingen met behulp van manchettechniek.



De KES-systemen 14090 werden met behulp van manchettechniek aangesloten op de in beton gestorte afdichtpakkingen HSI 90.



De KES-systemen 14150 werden met behulp van manchettechniek aangesloten op de in beton gestorte afdichtpakkingen HSI 150.

Het UW Hamburg-Noord wordt uitgebreid.

In vier bouwfases wordt het UW Hamburg-Noord tot eind 2017 uitgebreid en gemoderniseerd. De achtergrond voor de aanpassing zijn de omvangrijke uitbreidingen in het kader van de versterking van het net door de groeiende uitbouw van de voorzieningen voor hernieuwbare energie. De opdrachtgever voor dit transformatorstation is de 50 Hertz Transmission GmbH, gevestigd in Berlijn. Tot de geplande bouwwerkzaamheden behoren het afbreken van oude installaties en de opstelling van 13 schakelvelden, zes locaties voor transformatoren, zeven relaisgebouwen en een stuurgebouw. Voor dit project worden door Hauff-Technik de kabeldoorvoeren en de flexibele invoersystemen HSI 150/KES-M 150, HSI 90/KES-M 90 ingezet, alsook aardingsdoorvoeren.

PROJECTGEGEVENS

Plaats	Umspannwerk Hamburg-Nord Beim Umspannwerk 60 22844 Hamburg
Opdrachtgever	50 Hertz Transmission GmbH Eichenstraße 3 A 12435 Berlin
Gepland door	INROS LACKNER AG Zeppelinstraße 48 A 14471 Potsdam
Realisatie	TS Bau GmbH Industriestraße 20 A 01612 Glaubitz

OPLOSSINGEN VAN HAUFF-TECHNIK

Specificatie	Kabeldoorvoeren Kabelinvoersystemen en aardingen
Vereisten	Waterdichte, flexibele kabelinvoeren in gesloten systemen tot in het binnenste van het gebouw, zowel geschikt voor ter plaatse in beton gegoten als bij prefab-gebouwen. De probleemstelling betrof voornamelijk de verschillende aanbrenging van beton voor buiten- en binnenmuren. Oplossing door KES-systemen met adapter KES-M 150-D voor de aansluiting op afdichtpakkingen.
Gebruikte producten	HSI 150-K2 HSI 90-K2 KES-M 150 KES-M 90 Aardingsdoorvoeren

Hauff-Technik GmbH & Co. KG

Robert-Bosch-Straße 9
89568 Hermaringen, GERMANY

Tel. +49 7322 1333-0
Fax +49 7322 1333-999

office@hauff-technik.de